

AQUACOLOR 50.75

IMPREGNANTE
PER LEGNO AD ACQUA



Impregnante a base di resine sintetiche, agenti battericidi e filtri anti U.V. Fa risaltare la naturale venatura del legno valorizzandola. Rende il legname trattato resistente alle intemperie, all'azzurramento.

Previene inoltre il formarsi di muffe, fungo blu e funghi xilofagi del legno. Pigmentato con ossidi di ferro specifici per il legno, fortemente resistenti all'aggressione dei raggi U.V.

Protegge e decora il legno donando anche al meno pregiato un gradevole aspetto naturale e assicurando una forte resistenza ai raggi ultravioletti.

PREPARAZIONE DEL SUPPORTO

Su legno nuovo: dopo l'applicazione della prima mano, a prodotto asciutto carteggiare il pelo del legno con carta 150/180. In caso di legno resinoso tenere il manufatto in verticale in luogo caldo o esposto all'azione diretta dei raggi solari per almeno 48 ore, al fine di far trasudare la resina presente, quindi eliminarla completamente.

Su legno già verniciato: carteggiare fino ad arrivare a legno nudo, pulire, eliminare parti non aderenti o in via di distacco.

APPLICAZIONE

Non applicare in condizione di temperature basse (-5°).

Su legno nuovo, asciutto e pulito applicare 1 o 2 mani.

Su legni già verniciati l'applicazione dovrà essere preceduta dalla totale asportazione.

Tra una mano e l'altra lasciar trascorrere 2 - 3 h.

NON SFOGLIA.

CARATTERISTICHE TECNICHE

Viscosità: liquido

Peso specifico: 1,00÷1,02 kg/lt

Essiccazione: 2÷3 ore

Asciutto: 8÷10 ore

Pulizia attrezzi: con acqua

L'AQUACOLOR è conforme alla

Direttiva 2004/42/CE

Decreto legge 161/2006


impregnanti non filmogeni per legno: f/BA

Valore limite UE max per questo prodotto dal 01.01.2010: 130 g/l

VOC AQUACOLOR ≤ 130 g/l

Resa	Colore	Confezione	Imballo
10 - 12 m ² /lt	cartella colori	0,750 lt	6 pz
		2,5 lt *	2 pz

*solo su richiesta

Applicazione	Diluizione
	si applica tal quale temperatura maggiore di -5°

Le tinte del presente campionario, essendo ottenute in stampa quadricroma, seppure attendibili, hanno valore puramente indicativo.



100 trasparente



300 bianco



230 castagno



121 pino



201 douglas



115 noce



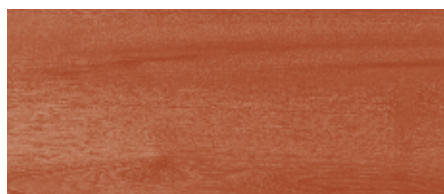
116 noce scuro



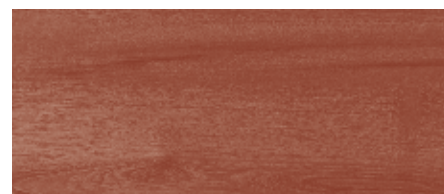
150 ebano



221 tek



211 mogano



140 ciliegio