

AQUAXIL

50.80

Prodotto realizzato per la protezione del legno sia all'esterno che all'interno. Additivato con filtri anti U.V., assicura un effetto idrorepellente ed una valida protezione ai raggi ultravioletti. Risalta le venature del legno e crea un film ad effetto antiblocking.

PREPARAZIONE DEL SUPPORTO

Su legno nuovo: pre-applicare il nostro TURAPORI a pennello ad acqua; a prodotto asciutto carteggiare il pelo del legno con carta 150/180. In caso di legno resinoso tenere il manufatto in verticale in luogo caldo o esposto all'azione diretta dei raggi solari per almeno 48 ore, al fine di far trasudare la resina presente, quindi eliminarla completamente.

Su legno già verniciato: carteggiare fino ad arrivare a legno nudo, pulire, eliminare parti non aderenti o in via di distacco.

APPLICAZIONE

Non applicare in condizione di temperature basse (-5°).

Su legno nuovo, asciutto e pulito applicare 1 o 2 mani.

Su legni già verniciati l'applicazione dovrà essere preceduta dalla totale asportazione.

Tra una mano e l'altra lasciar trascorrere 2 - 3 h.

NON SFOGLIA.

FINITURA IMPREGNANTE
SATINATA AD ACQUA
EFFETTO CERATO



L'AQUAXIL è conforme alla
Direttiva 2004/42/CE - Decreto legge 161/2006
vernici impregnanti per legno
per finiture interne/esterne: e/BA

Valore limite UE max per questo prodotto
dal 01.01.2010: 130 g/l
VOC AQUAXIL ≤ 130 g/l

CARATTERISTICHE TECNICHE

Viscosità: liquido
Peso specifico: 1,00÷1,02 kg/lt
Essiccazione: 2÷3 ore
Asciutto: 8÷10 ore
Pulizia attrezzi: con acqua

Resa	Colore
10 - 12 m ² /lt	colori cartella

Confezione	Imballo
0,750 lt	6 pz
2,5 lt *	2 pz

*solo su richiesta

Applicazione
  

Diluizione
si applica tal quale temperatura maggiore di -5°

Le tinte del presente campionario, essendo ottenute in stampa quadricroma, seppure attendibili, hanno valore puramente indicativo.



310 trasparente



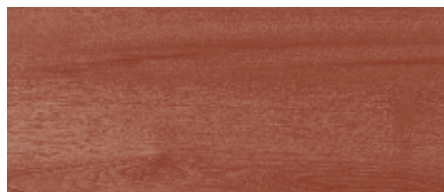
300 bianco



320 douglas



330 rovere



340 ciliegio



350 noce chiaro



360 noce scuro



370 ebano