

# IMPRES

30.70

IMPRES é l'impregnante colorato trasparente per legno, concepito per donare al legno, anche al meno pregiato, un gradevole aspetto satinato, nel colore e nell'intensità desiderata. Non forma pellicola, quindi non sfoglia, ma penetrando nei pori protegge il legno dal sole, dalle intemperie, prevenendo inoltre il formarsi di muffe e funghi.

## IMPREGNANTE PER LEGNO



### APPLICAZIONE

Può essere applicato direttamente su legno pulito ed asciutto, senza diluire, a pennello, ad immersione e a spruzzo.

**Su legni normali:** non sono necessari pretrattamenti, è sufficiente eliminare la polvere ed eventuali macchie di unto o sporco.

**Su legni già verniciati:** con smalti, flatting, ecc., l'applicazione dovrà essere preceduta dalla totale asportazione di tali vernici.

**Su legni duri o molto resinosi:** conviene effettuare una accurata pulizia con solventi forti tipo nitro.

Tra una mano e l'altra lasciar trascorrere 18÷24 ore.

Per esterni si consiglia una terza mano a finire del tipo trasparente ad azione idrorepellente. La manutenzione richiede soltanto una semplice ripassata di vernice, senza ulteriori trattamenti, mediamente ogni due anni per esterni e ad intervalli più lunghi per interni.

L'IMPRES è conforme alla  
Direttiva 2004/42/CE - Decreto legge 161/2006  
impregnanti non filmogeni per legno: f/BS

Valore limite UE max per questo prodotto  
dal 01.01.2010: 700 g/l  
VOC IMPRES ≤ 700 g/l

### CARATTERISTICHE TECNICHE

**Viscosità:** 10<sup>n</sup>÷15<sup>n</sup> F4

**Peso specifico:** 0,82÷0,86 kg/lt

**Essiccazione:** superficiale 2 ore

**Asciutto:** 8÷10 ore

**Pulizia attrezzi:** Primula Acquaragia  
Inodore

Resa	Colore
10 - 15 m <sup>2</sup> /lt	colori cartella

Confezione	Imballo
0,750 lt	12 pz
2,500 lt	4 pz
20 lt	1 pz

Applicazione


Diluizione
si applica tal quale

Le tinte del presente campionario, essendo ottenute in stampa quadricroma, seppure attendibili, hanno valore puramente indicativo.



100 trasparente



300 bianco



230 castagno



121 pino



201 douglas



115 noce



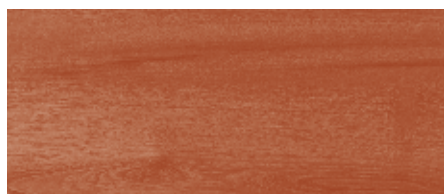
116 noce scuro



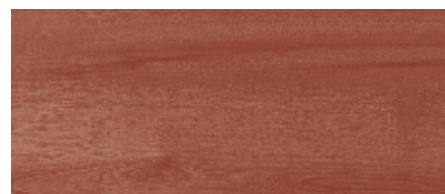
150 ebano



221 tek



211 mogano



140 ciliegio